

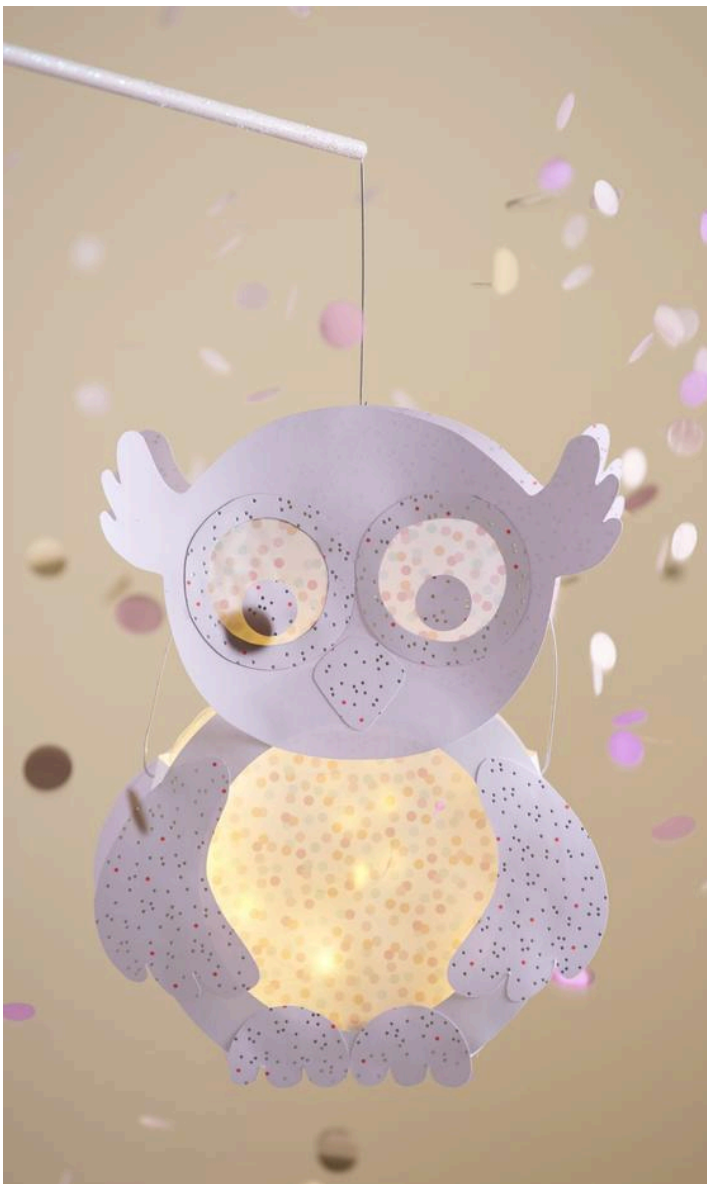
# Laterne Schneeeule

Anleitung Nr. 1999

Schwierigkeitsgrad: Einsteiger 🍃🍃🍃🍃

Arbeitszeit: 2 Stunden

Unsere süße **Eule** scheint so schön beim **Laternenlaufen**, sodass alle Kinder sich freuen, wenn sie sie sehen. Mit ein bisschen Geschick setzen Sie die Anleitungen ganz einfach um und durch die Vorlagen, die wir Ihnen an die Hand geben, ist die Laterne leicht nachgebastelt. Ihr Kind wird es Ihnen danken und sich über diese niedliche Schneeeule freuen.



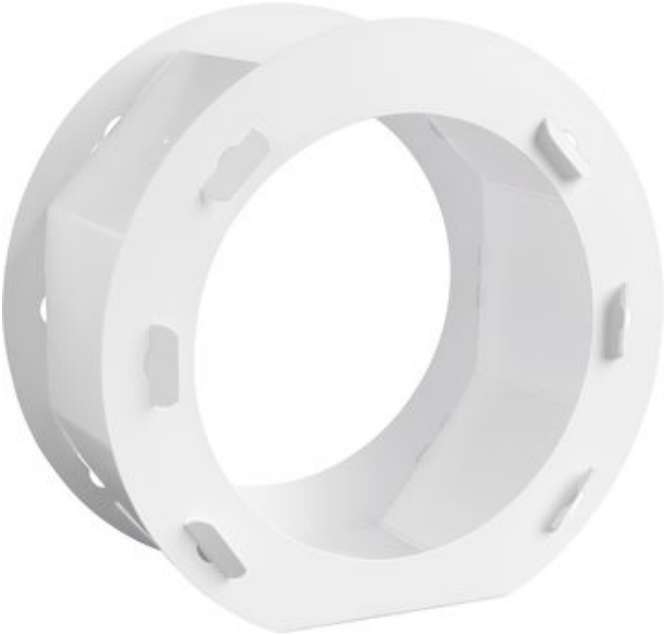
## So wird die süße Eule gebastelt:

Laden Sie sich die **Vorlagen** herunter und drucken Sie diese aus. Anschließend schneiden Sie die Vorlagen aus und übertragen diese mit einem Bleistift auf den **Motivkarton** und schneiden die Motive ebenfalls aus. Die Ausschnitte in den Augen und in dem **Laternenzuschnitt** bekleben Sie rückseitig mit Transparentpapier, damit später dort schön das Licht durchscheinen kann. Nach dem Trocknen des Klebers können die Einzelteile an den Laternenzuschnitt geklebt werden. Kleben Sie anschließend den Laternenzuschnitt zusammen. Lassen Sie alles trocknen.

Stecken Sie durch das Zwischenteil den **Laternenbügel**. Die **Lichterkette**, inklusive dem Batteriefach, stecken Sie in die Laterne und wickeln das Kabel um den Laternenbügel. Der Laternenstab kann mit weißer Bastelfarbe bemalt werden.

Nach Bedarf können die Konturen mit einem Stift nachgezogen werden und nach Wunsch kann die Eule zusätzlich mit Federn oder ähnlichem verschönert werden.


## Must Have



[Laternen-Rohling "Rund", Weiß](#)

● 2,99 €

[🔗 Artikeldetails](#)

Anzahl:    [In den Warenkorb](#) 

## Artikelangaben:

Artikelnummer	Artikelname	Menge
21382	Laternen-Rohling "Rund" Weiß	1
15230	Motivkarton "Grey Line", Regenbogen Punkte	1
12324	Transparentpapier "Punkte Pastell"	1
700184	VBS Laternenbügel aus Draht, 10 Stück	1
111065	VBS Bastelkleber	1
700177	VBS Laternenstäbe mit Spiraldraht, 10 Stück	1
132770	Profi - Schere "Finny Alpha"	1
560078-80	VBS Bastelfarbe, 15 ml Weiß	1