

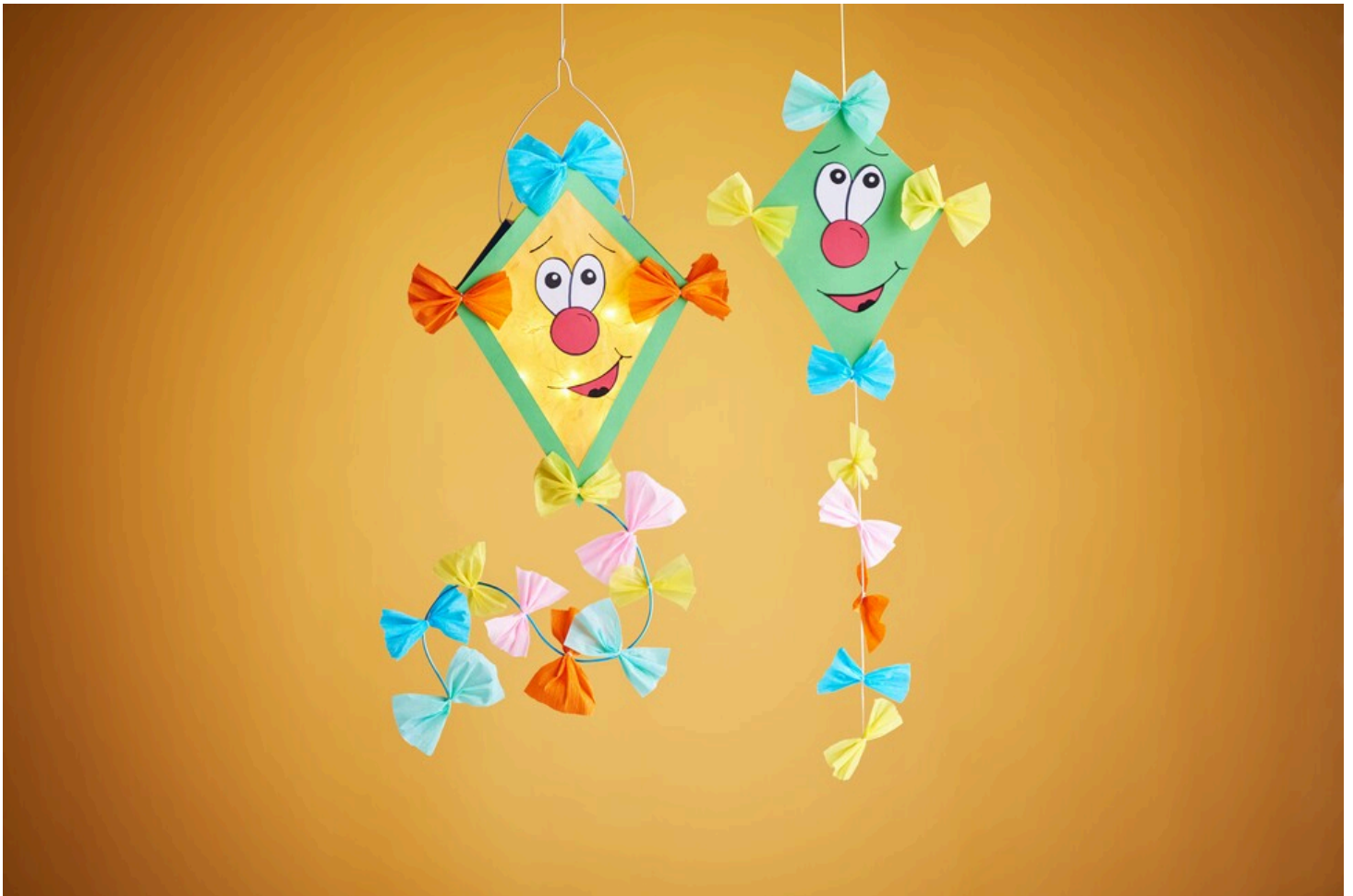
# Laterne Drache

Anleitung Nr. 3125

Schwierigkeitsgrad: Einsteiger 🍴🍴🍴🍴

Arbeitszeit: 6 Stunden

Entdecke die Freude des Bastelns mit unserer detaillierten Anleitung für eine bezaubernde Drachen-Laterne aus Tonkarton und Strohseide. Diese farbenfrohe Leuchtdrache eignet sich perfekt als Dekoration für dein Zuhause, als einzigartiges Geschenk oder auch zum Laterne-Laufen im Herbst. Folge unseren einfachen Anweisungen und gestalte deine eigene, leuchtende Drachen-Laterne, die deine Bastel-Fähigkeiten herausfordert und gleichzeitig deinem Raum einen magischen Glanz verleiht. Alle benötigten Materialien findest du bequem in unserem Onlineshop!



Beginne damit, die Vorlagen für die Drachen-Laterne auszudrucken und sorgfältig auszuschneiden. Übertrage den Körper des Drachen (Vorlage A) zweimal auf Tonkarton und schneide ihn aus.

**Tipp:** Wenn du den Innenteil mit einem Cuttermesser ausschneidest, kannst du diesen ebenfalls als zusätzlichen kleinen Drachen zum Beispiel als Fensterbild gestalten.

Lege die ausgeschnittenen Drachen-Körper auf ein Stück Strohseide und zeichne die Konturen mit einem Bleistift nach. Schneide die Strohseide entlang der gezeichneten Linien aus und klebe sie mit Bastelkleber auf den Körper des Drachen.

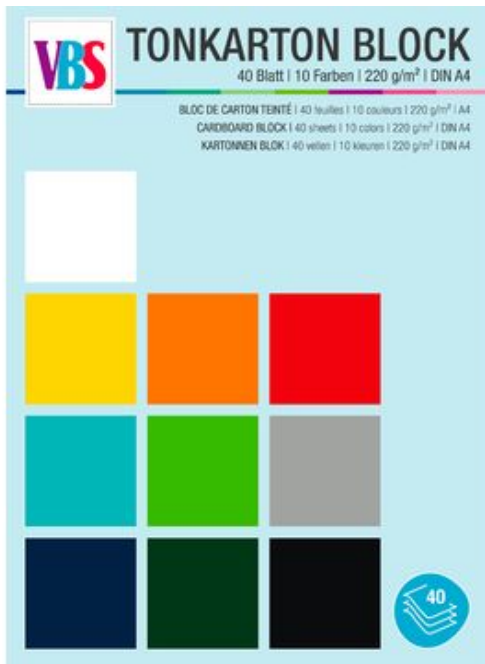
Weiter geht es mit den Gesichtsdetails (Vorlagen B, C, D, E). Übertrage diese ebenfalls auf Tonkarton, schneide sie aus und umrande sie mit einem Permanentmarker. Klebe die Gesichtselemente mit Bastelkleber auf den Drachen und zeichne Mund und Augenbrauen direkt auf die Strohseide. Das Zwischenstück (Vorlage F) musst du ebenfalls zweimal auf Tonkarton übertragen und ausschneiden.

Klebe beide Teile zusammen und falze die gestrichelten Linien mit einem Falzbein, indem du die Spitzen nach oben drückst. Falte das Zwischenstück mittig und stanze mittig sowie an den Enden Löcher für die spätere Aufhängung. Klebe die Spitzen mit Bastelkleber auf die Rückseite des Drachenkörpers und knicke die Seitenteile ein.

Für die Schleifen schneide ca. 6 cm lange Stücke aus Krepppapier und binde diese mit Kettgarn in der Mitte zusammen. Klebe jeweils vier bzw. acht Schleifen auf den Drachen. Den Draht kannst du nach Belieben kürzen. Stecke ein Ende in das zuvor gestanzte Loch am unteren Ende des Drachen und biege das Ende mit einer Rundzange um, damit der Draht nicht herausrutscht. Forme den Draht nach Wunsch und binde beliebig viele Schleifen mit Kettgarn daran fest. Biege den Draht der LED-Lichterkette zurecht und lege ihn in den Drachen. Die LED Lichterkette verfügt über 3 Einschaltmöglichkeiten: 1x drücken Timer-Funktion, 2x drücken An und 3x drücken Aus. In der Funktion Timer leuchtet die Lichterkette 6 Stunden und schaltet sich dann aus. Nach 18 Stunden schaltet sie sich wieder ein. Zum Abschluss ziehst du den Laternenbügel durch die Löcher am unteren Ende des Zwischenstücks und biegst die Enden mit einer Rundzange um. Hänge den Laternenstab ein.

Jetzt einkaufen und sofort losbasteln!

Must Have



## VBS XXL Tonkarton-Block, Basic

● **8,99 €** (1 m<sup>2</sup> = 2,88 €)

[🔗](#) Artikeldetails

Anzahl:

In den  
Warenkorb

## VBS Krepppapier "Megapack", farbig sortiert, 20 Stück

● **11,99 €** (1 m<sup>2</sup> = 0,60 €)  
~~14,99 €~~

[🔗](#) Artikeldetails

Anzahl:

In den  
Warenkorb

## Neue Anleitungen

Jede Woche direkt in deinem Postfach

Jetzt anmelden >

Artikelangaben:

<b>Artikelnummer</b>	<b>Artikelname</b>	<b>Menge</b>
23913	VBS XXL Tonkarton-BlockBasic	1
706644	VBS Krepppapier "Megapack", farbig sortiert, 20 Stück	1
700177	VBS Laternenstäbe mit Spiraldraht, 10 Stück	1
700184	VBS Laternenbügel aus Draht, 10 Stück	1
706605-06	VBS Strohseide, 50x70cm, 3 BögenOrange	1
689793	Micro-LED-Lichterkette mit Timer, 20 LEDs	1
671811-03	Deko-Aludraht, 2 mmTürkis	1
27568	VBS Bastelkleber20 ml	1
130134	VBS Universal-Lineal	1
133319	Skalpell, ca. 15 cm	1
970373	VBS Bastelschere "Spitz"	1
970037	VBS Rundzange	1
133050	VBS Lochstanzer	1
567725-07	POSCA Marker PC-1MCSchwarz	1
709279	VBS Falzbein	1
398749-01	KettgarnWeiß	1