

Feste Handcreme als Geschenkidee

Anleitung Nr. 2614

Schwierigkeitsgrad: Fortgeschritten 🍃🍃🍃🍃

Arbeitszeit: 2 Stunden

Die feste Handcreme wird hier aus natürlichen Zutaten in Pralinen-Gießformen aus der Kreativen Küche hergestellt. Die Creme hilft gegen rissige Haut und sorgt für geschmeidige Hände. Eine tolle Idee, fast zu schade zum Verschenken.



Rezept für die Herstellung von ca. 15 Handcreme-Pralinen

(entspricht der Füllung einer Pralinen-Gießform)

Zutaten:

- 3 EL Bienenwachs Pastillen
- 4 EL Kakaobutter Chips
- 1 EL Mandelöl

2 EL Sheabutter

5 Tropfen ätherisches Öl - optional/nach Wahl z.B. Orange

Wissenswertes über feste Handcreme

Diese Naturkosmetik wird einfach zwischen den Händen verrieben. Durch die Handwärme schmilzt sie und cremt dabei ein. Sie hinterlässt einen pflegenden Fettfilm auf den Händen. Falls Ihnen dies unangenehm ist, wenden Sie die Handcreme vor dem Schlafen gehen an.

So funktioniert die hauseigene Fertigung

Erhitzen Sie die Bienenwachs Pastillen, die Kakaobutter Chips zusammen mit dem Mandelöl im Wasserbad, bis alles gut geschmolzen ist. Fügen Sie Sheabutter hinzu und lassen Sie auch diese schmelzen. Geben Sie schließlich Ätherisches Öl hinzu und verrühren Sie alles miteinander. Nun ist schnelles Handeln gefragt.

Gießen Sie sofort ohne Wartezeit die flüssige Masse in die Silikonform. So wird eine unschöne Bläschenbildung in den selbstgefertigten Handcreme-Pralinen vermieden. Nach ca. einer Stunde können die einzelnen Stücke der Gießform entnommen werden und in die Geschenkschachtel gelegt werden.

Geschenkschachtel basteln

Während die Creme sich verfestigt, kann die Zeit wunderbar für das Verzieren der Geschenkschachtel genutzt werden.

Schneiden Sie zunächst ein Stück Kraftpapier entsprechend der Größe des Schachtelbodens zu. Dieses wird später als **Einlegepapier** zum Auskleiden der Schachtel benötigt.

Für das **Trennwandgitter** benötigen Sie einen langen sowie zwei kurze Papierstreifen:

Streifenlänge lang = Länge der Schachtel

Streifenbreite lang = 2x die Höhe der Schachtel

Streifenlänge kurz = jeweils Breite der Schachtel

Streifenbreite kurz = jeweils 2x die Höhe der Schachtel

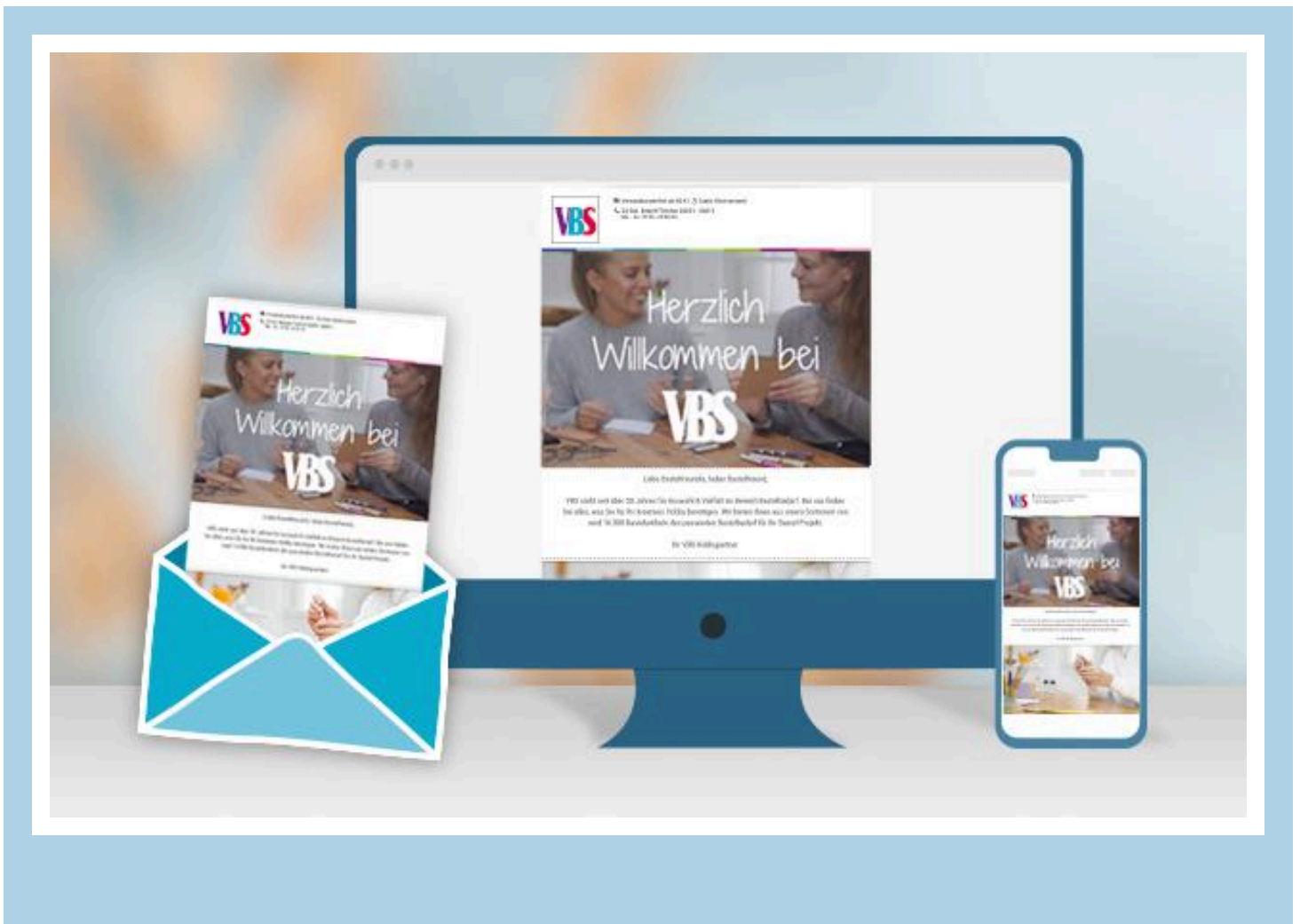
Knicken Sie die Streifen auf Höhe der Schachtel und kleben Sie die Wände zusammen. Sie haben somit solide Trennwände aus Papier gefertigt. Schneiden Sie mit einem Cuttermesser die lange Trennwand nach jeweils einem Drittel der Länge zur Hälfte ein. Die beiden kurzen Trennwände werden genau in der Mitte zur Hälfte eingeschnitten. Stecken Sie nun die kurzen Teile in das lange, sodass ein Gitter entsteht. Eventuell die Verbindungsstellen mit Bastelkleber fixieren und dabei die Wände parallel zueinander ausrichten.

Verwenden Sie ein Stück dekoratives Naturpapier als Schachteleinlage (Achtung! Dieses Papier sollte nicht zu klein sein, da es später oberhalb des Papiergitters mit einem Sticker verschlossen wird).

Legen Sie den zuvor zugeschnittenen Kraftpapierbogen über dem Naturpapier in den Schachtelboden und setzen sie anschließend das Papergitter in die Schachtel.

Sobald die Handcreme Pralinen in der Schachtel liegen, legen Sie das überstehende Naturpapier über das Gitter und verschließen Sie es mit einem Sticker.

Der **Deckel** kann abschließend von Ihnen ganz nach Belieben mit Natur- & Kraftpapier, mit Stempel und Schleifen verziert werden.



Neue Anleitungen

Jede Woche direkt in deinem Postfach

Jetzt anmelden >

Artikelangaben:

Artikelnummer	Artikelname	Menge
18209	Mandelöl, raffiniert100 ml	1
11745	100 % reine weiße Bienenwachs Pastillen200 g	1
18206	Sheabutter, raffiniert250 g	1
18228	Mischbecher aus Glas mit Skala100 ml	1
491402	Universal-Schmelztopf	1
12228	VBS Schachteln "Rechteck", 5er-Set	1
860123-01	Kraftpapier-BlockDIN A4	1
18055	Naturpapiere "Mary"	1
537599	Sticker "Etiketten"	1
18445	Seifen Stempelset, 11-teilig	1